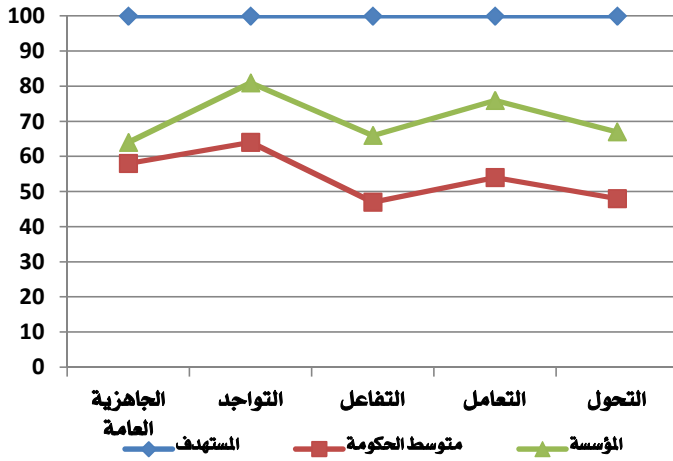


## بلدية مسقط

### التقييم العام للجاهزية للتحويل للحكومة الالكترونية



- ✓ شكلت المؤسسة لجنة التحويل للحكومة الالكترونية
- ✓ صاغت المؤسسة خطة للتحويل إلى الحكومة الالكترونية
- ✓ تشمل خطة التحويل للمؤسسة على المراحل التالية:-
- ✓ مرحلة التواجد الالكتروني
- ✓ مرحلة التفاعل الالكتروني
- ✓ مرحلة التعاملات الالكترونية
- ✓ مرحلة التحويل الالكتروني
- ✓ تم ارسال خطة التحويل إلى هيئة تقنية المعلومات
- ✗ لدى المؤسسة موازنة كافية لمتطلبات خطة التحويل

### تصنيف الخدمات (يتبع)

3%	3	من الحكومة إلى موظفيها
16%	17	من الحكومة إلى المجتمع

### اهمية الخدمات للمستخدمين

30%	32	تهم عدد كبير من المستخدمين
58%	63	تهم قطاع أو مجموعة من المستخدمين
12%	13	تهم عدد صغير من المستخدمين

### الخدمات التي تتم عملياتها

22%	24	ألية بالكامل
74%	80	ألية جزئيا
4%	4	يدوية

### تصنيف الخدمات المقدمة للمستخدمين (\*)

43%	46	الالكترونية
27%	29	تقليدية مطورة
79%	85	تقليدية

### ارتباط الخدمات بخدمات اخرى

80%	86	قائمة بذاتها - لا يوجد ارتباط
18%	19	ارتباط داخلي
3%	3	ارتباط خارجي
0%	0	ارتباط داخلي و خارجي

### إحصاءات أخرى عن الخدمات (بالنسبة إلى إجمالي الخدمات)

96%	يمكن إتاحتها إلكترونيا
47%	تتوافر معلوماتها الكترونيا
58%	قابلة للتسليم الفوري
0%	موسمية (يزيد الطلب في أوقات معينة من السنة)
93%	تبدأ (تطلب) من المستخدم
65%	تستلزم دفع رسوم
32%	تستلزم زيارة / زيارات للمؤسسة
	(*) يسمح بأكثر من اختيار

### التقييم

التقييم	درجة	فصوى
الجاهزية العامة	64	100
التنظيم وإدارة التحويل	17	25
الموارد البشرية	13	20
ميكنة العمل	17	20
التوافق مع المعايير القياسية	8	20
توثيق العمليات و هندستها	9	15

### مرحلة التواجد الالكتروني

100	81	الموقع على الانترنت
50	39	مقومات التواجد الرقمي

### مرحلة التفاعل الالكتروني

100	66	قنوات التواصل
-----	----	---------------

### مرحلة التعاملات الالكترونية

100	76	قياس الطلب على الخدمات
20	12	مستوى ميكنة الخدمات
35	23	قنوات التعاملات الالكترونية
20	18	التكامل مع البنية التحتية المركزية الوطنية
25	23	

### مرحلة التحويل الالكتروني

100	67	الإدارة الآلية للمعاملات
40	25	الخدمات الالكترونية المتكاملة
60	42	

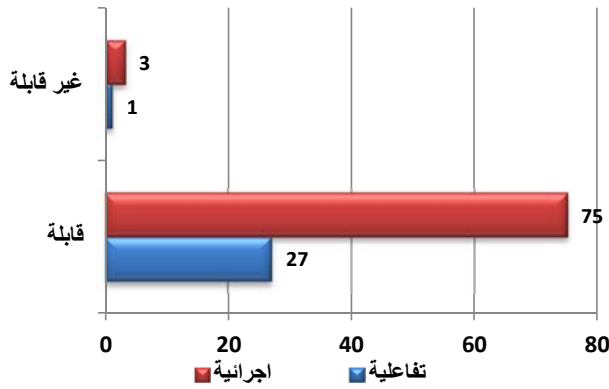
### خدمات المؤسسة

100%	108	معلوماتية
2%	2	تفاعلية
26%	28	اجرائية
72%	78	

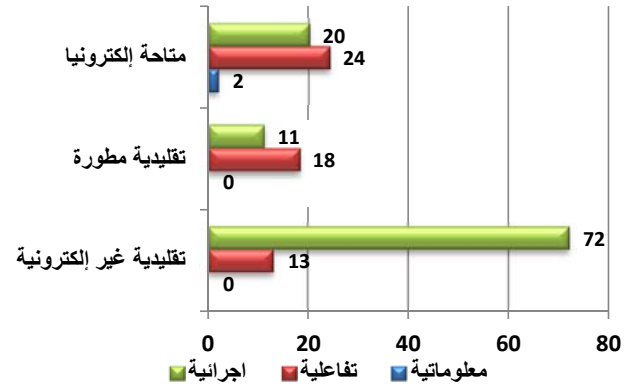
### تصنيف الخدمات (\*)

75%	81	من الحكومة إلى الأفراد
80%	86	من الحكومة إلى الشركات
8%	9	من الحكومة إلى الحكومة

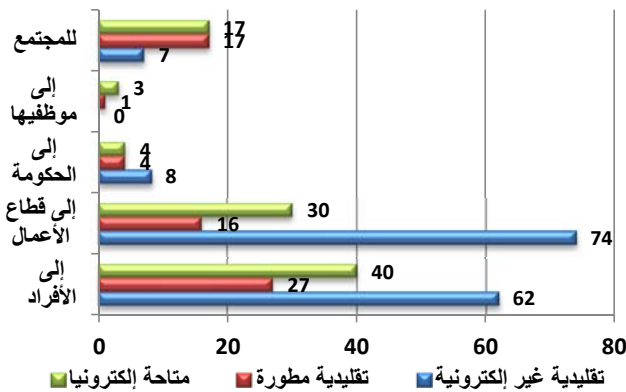
القابلية للجاهزية الالكترونية بحسب طبيعة الخدمة



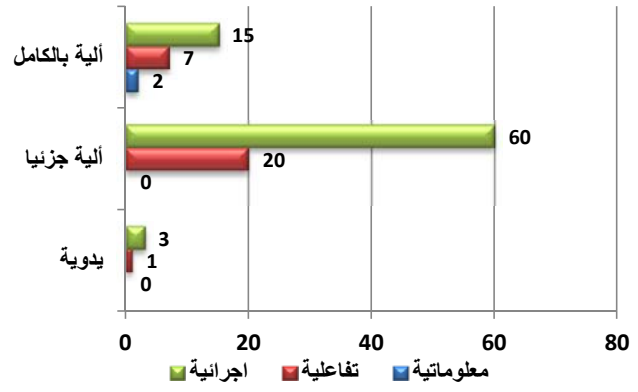
إتاحة الخدمات بحسب طبيعتها



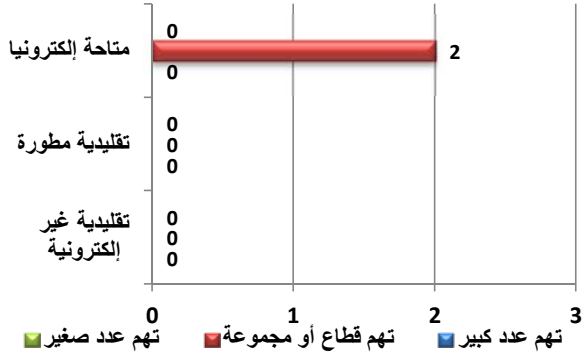
إتاحة الخدمات بحسب متلقيها



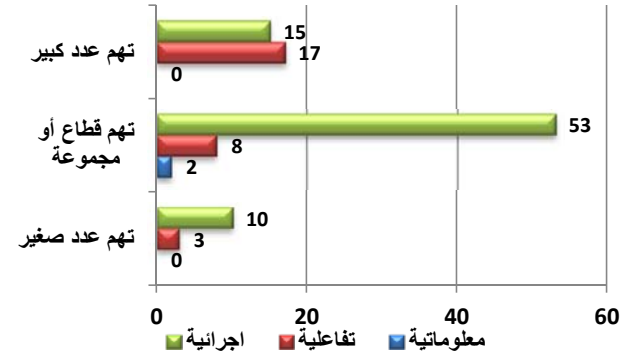
ادارة عمليات الخدمات بحسب طبيعة الخدمة



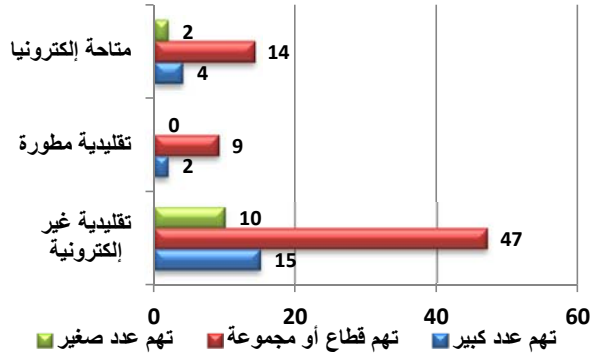
الخدمات المعلوماتية بحسب اهميتها و إتاحتها



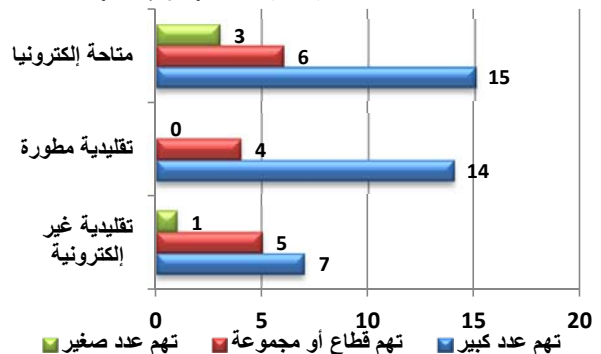
أهمية الخدمة بحسب طبيعتها



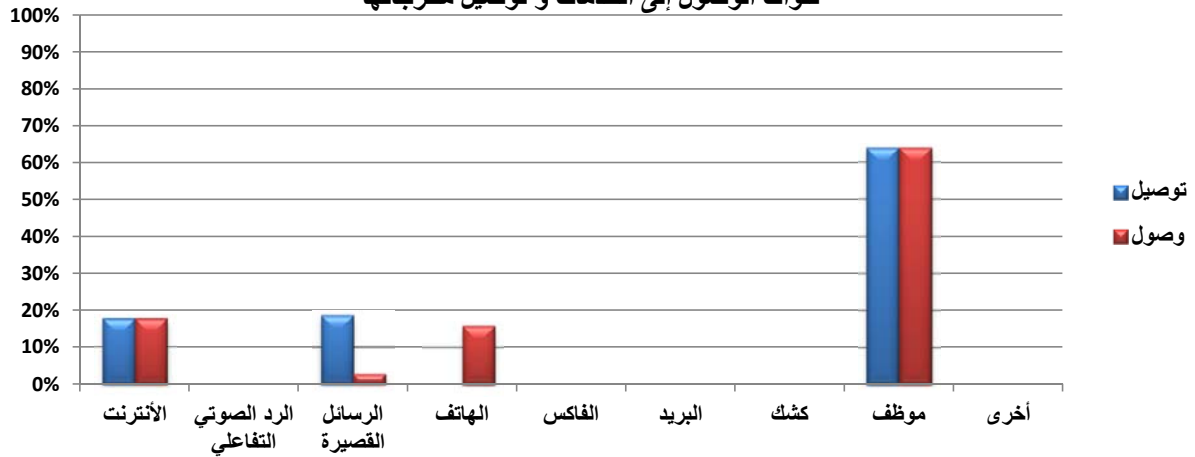
الخدمات الاجرائية بحسب اهميتها و إتاحتها



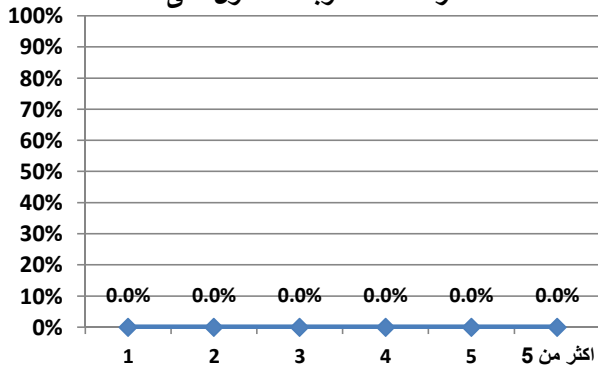
الخدمات التفاعلية بحسب اهميتها و إتاحتها



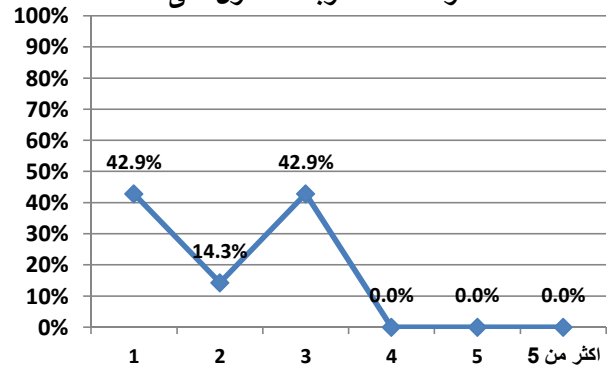
قنوات الوصول إلى الخدمات و توصيل مخرجاتها



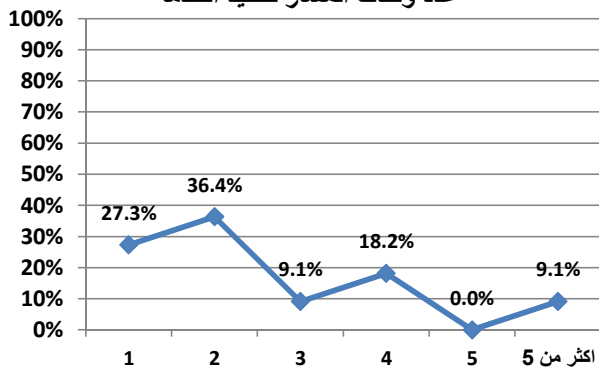
عدد المرفقات المطلوبة للحصول على الخدمة



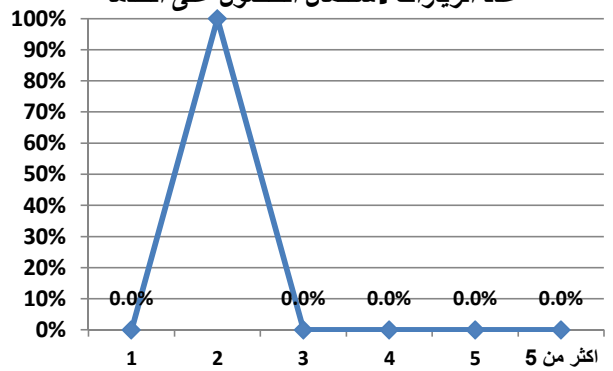
عدد الموافقات المطلوبة للحصول على الخدمة



عدد وقات المسار لتنفيذ الخدمة



عدد الزيارات لاستكمال الحصول على الخدمة



المؤسسة : بلدية مسقط

الاسم العربي	طبيعة الخدمة	خدمة موسمية	قنوات توفير الخدمة الحالية	وضعية ميكنة الإجراءات الداخلية	القابلية للجاهزية الإلكترونية	تستلزم رسوماً	قابل للتسليم الفوري	هل الخدمة تتطلب زيارة مواقع	القيمة الاستراتيجية	متلقي الخدمة
تسجيل عقد أيجار جديد لغرض سكني	إجرائية	لا	تقليدية مطورة, تقليدية غير الإلكترونية	آلية	لا	نعم	نعم	لا	خدمة تهم عدد كبير من المستخدمين من الحكومة إلى قطاع الأعمال, من الحكومة إلى الحكومة	
طلب توفير حاويات قمامة للمناطق/طلب تغيير الحاويات/ تغيير موقع الحاويات	تفاعلية	لا	متاحة إلكترونياً, تقليدية مطورة	آلية جزئياً	نعم	لا	نعم	نعم	خدمة تهم عدد كبير من المستخدمين من الحكومة للمجتمع, من الحكومة إلى الأفراد	
طلب خدمة نقل وقطع الأشجار للمواطنين	تفاعلية	لا	متاحة إلكترونياً, تقليدية مطورة, تقليدية غير الإلكترونية	آلية جزئياً	نعم	لا	لا	نعم	خدمة تهم مجموعة أو قطاع من المستخدمين من الحكومة للمجتمع	
طلب شطف تسربات مياه المجارى	تفاعلية	لا	متاحة إلكترونياً, تقليدية مطورة	آلية جزئياً	نعم	لا	لا	نعم	خدمة تهم مجموعة أو قطاع من المستخدمين من الحكومة للمجتمع	
تسجيل إباحة بناء كبرى	إجرائية	لا	متاحة إلكترونياً	آلية	نعم	نعم	لا	لا	خدمة تهم مجموعة أو قطاع من المستخدمين من الحكومة إلى قطاع الأعمال	
شطف تجمعات مياه الأمطار	تفاعلية	لا	متاحة إلكترونياً, تقليدية مطورة	آلية جزئياً	نعم	لا	لا	نعم	خدمة تهم عدد كبير من المستخدمين من الحكومة للمجتمع	
تعديل وإضافة في خرائط إباحة بناء	إجرائية	لا	تقليدية مطورة, متاحة إلكترونياً	آلية	نعم	نعم	لا	لا	خدمة تهم مجموعة أو قطاع من المستخدمين من الحكومة إلى قطاع الأعمال	
تجديد إباحة بناء كبرى	إجرائية	لا	متاحة إلكترونياً, تقليدية مطورة	آلية	نعم	نعم	نعم	لا	خدمة تهم مجموعة أو قطاع من المستخدمين من الحكومة إلى قطاع الأعمال	
تغيير اسم المالك لإباحة بناء كبرى	إجرائية	لا	متاحة إلكترونياً, تقليدية غير الإلكترونية	آلية	نعم	نعم	نعم	لا	خدمة تهم عدد كبير من المستخدمين من الحكومة إلى قطاع الأعمال	
بدل فاقد إباحة بناء كبرى	إجرائية	لا	متاحة إلكترونياً, تقليدية مطورة, تقليدية غير الإلكترونية	آلية	نعم	نعم	نعم	لا	خدمة تهم مجموعة أو قطاع من المستخدمين من الحكومة إلى قطاع الأعمال	
طلب دراسة مبدئية فنية للمشروع بناء	إجرائية	لا	متاحة إلكترونياً, تقليدية مطورة	آلية	نعم	لا	لا	لا	خدمة تهم مجموعة أو قطاع من المستخدمين من الحكومة إلى قطاع الأعمال	
تسجيل إباحة بناء صغرى	إجرائية	لا	متاحة إلكترونياً, تقليدية مطورة, تقليدية غير الإلكترونية	آلية جزئياً	نعم	نعم	نعم	نعم	خدمة تهم مجموعة أو قطاع من المستخدمين من الحكومة إلى قطاع الأعمال	

الاسم العربي	طبيعة الخدمة	خدمة موسمية	قنوات توفير الخدمة الحالية	وضعية ميكنة الإجراءات الداخلية	القابلية للجاهزية الإلكترونية	تستلزم رسوماً	قابل للتسليم الفوري	هل الخدمة تتطلب زيارة مواقع	القيمة الاستراتيجية	متلقي الخدمة
تعديل إباحة بناء صغرى إجرائية	لا	متاحة إلكترونياً، تقليدية مطورة، تقليدية غير الإلكترونية	آلية جزئياً	نعم	نعم	نعم	لا	خدمة تهم مجموعة أو قطاع من المستفيدين	من الحكومة إلى الأفراد، من الحكومة إلى قطاع الأعمال	
تجديد إباحة بناء صغرى إجرائية	لا	تقليدية مطورة، متاحة إلكترونياً، تقليدية غير الإلكترونية	آلية جزئياً	نعم	نعم	نعم	لا	خدمة تهم مجموعة أو قطاع من المستفيدين	من الحكومة إلى الأفراد، من الحكومة إلى قطاع الأعمال	
إصدار شهادة عدم ممانعة لبعض الأعمال الفنية بداخل حدود القطعة (تسويز - طلاء - تصريح الشروع في البناء	لا	تقليدية غير الإلكترونية	آلية جزئياً	نعم	نعم	نعم	لا	خدمة تهم عدد كبير من المستفيدين	من الحكومة إلى الأفراد، من الحكومة إلى قطاع الأعمال	
طلب رسالة توصيل خدمات (كهرباء - ماء) شهادة إكمال بناء وتوصيل خدمات (كهرباء- ماء) لمشروع	لا	متاحة إلكترونياً، تقليدية مطورة، تقليدية غير الإلكترونية	آلية جزئياً	نعم	نعم	نعم	لا	خدمة تهم عدد كبير من المستفيدين	من الحكومة إلى الأفراد، من الحكومة إلى قطاع الأعمال	
طلب رسالة توصيل خدمات (كهرباء - ماء) شهادة إكمال بناء وتوصيل خدمات (كهرباء- ماء) لمشروع	لا	تقليدية غير الإلكترونية	آلية جزئياً	نعم	نعم	نعم	لا	خدمة تهم مجموعة أو قطاع من المستفيدين	من الحكومة إلى الأفراد، من الحكومة إلى قطاع الأعمال	
إصدار شهادة عدم ممانعة لهدم جبل	لا	تقليدية غير الإلكترونية	آلية جزئياً	نعم	نعم	نعم	لا	خدمة تهم مجموعة أو قطاع من المستفيدين	من الحكومة إلى الأفراد، من الحكومة إلى قطاع الأعمال	
إصدار شهادة عدم ممانعة لهدم مبنى	لا	تقليدية غير الإلكترونية	آلية جزئياً	نعم	نعم	نعم	لا	خدمة تهم عدد ضغير من المستفيدين	من الحكومة إلى الأفراد، من الحكومة إلى قطاع الأعمال	
طلب تصريح نقل التربة	لا	تقليدية غير الإلكترونية	آلية جزئياً	نعم	نعم	نعم	لا	خدمة تهم مجموعة أو قطاع من المستفيدين	من الحكومة إلى الأفراد، من الحكومة إلى قطاع الأعمال	
طلب تفتيش فني ( لاغراض فنية متعددة )	تفاعلية	تقليدية غير الإلكترونية	آلية جزئياً	نعم	لا	لا	لا	خدمة تهم مجموعة أو قطاع من المستفيدين	من الحكومة إلى الأفراد، من الحكومة إلى قطاع الأعمال	
الموافقة على مراحل البناء	لا	تقليدية غير الإلكترونية	آلية جزئياً	نعم	لا	لا	لا	خدمة تهم مجموعة أو قطاع من المستفيدين	من الحكومة إلى الأفراد، من الحكومة إلى قطاع الأعمال	
إصدار مخالفات وانذارات فنية	لا	تقليدية غير الإلكترونية	آلية جزئياً	نعم	نعم	نعم	لا	خدمة تهم عدد كبير من المستفيدين	من الحكومة إلى الأفراد، من الحكومة إلى قطاع الأعمال	
إصدار الانذارات والمخالفات واشعارات اتلاف اغذية للمحلات التي تزاول أنشطة صحية	لا	متاحة إلكترونياً، تقليدية غير الإلكترونية	آلية جزئياً	نعم	لا	لا	نعم	خدمة تهم عدد كبير من المستفيدين	من الحكومة إلى الأفراد، من الحكومة إلى قطاع الأعمال	

الاسم العربي	طبيعة الخدمة	خدمة موسمية	قنوات توفير الخدمة الحالية	وضعية ميكنة الإجراءات الداخلية	القابلية للجاهزية الإلكترونية	تستلزم رسوماً	قابل للتسليم الفوري	هل الخدمة تتطلب زيارة مواقع	القيمة الاستراتيجية	متلقي الخدمة
تسجيل عقد إيجار سكني	إجرائية	لا	تقليدية غير إلكترونية	آلية جزئياً	نعم	نعم	نعم	لا	خدمة تهم عدد كبير من المستفيدين	من الحكومة إلى الأفراد, من الحكومة إلى قطاع الأعمال
تسجيل عقد إيجار غير سكني (تجاري - إلغاء عقد إيجار)	إجرائية	لا	تقليدية غير إلكترونية	آلية	نعم	نعم	لا	نعم	خدمة تهم عدد كبير من المستفيدين	من الحكومة إلى الأفراد, من الحكومة إلى قطاع الأعمال
تجديد عقد إيجار	إجرائية	لا	تقليدية غير إلكترونية	آلية جزئياً	نعم	لا	نعم	لا	خدمة تهم عدد كبير من المستفيدين	من الحكومة إلى الأفراد, من الحكومة إلى قطاع الأعمال
تعديل عقد إيجار	إجرائية	لا	متاحة إلكترونياً, تقليدية غير إلكترونية	آلية جزئياً	نعم	نعم	نعم	لا	خدمة تهم مجموعة أو قطاع من المستفيدين	من الحكومة إلى الأفراد, من الحكومة إلى قطاع الأعمال
طلب ترخيص بلدي جديد لنشاط تجاري أو صناعي أو مهني	إجرائية	لا	متاحة إلكترونياً, تقليدية مطورة, تقليدية غير إلكترونية	آلية جزئياً	نعم	نعم	لا	لا	خدمة تهم مجموعة أو قطاع من المستفيدين	من الحكومة إلى قطاع الأعمال
تجديد ترخيص بلدي	إجرائية	لا	تقليدية غير إلكترونية	آلية جزئياً	نعم	نعم	نعم	لا	خدمة تهم مجموعة أو قطاع من المستفيدين	من الحكومة إلى الأفراد, من الحكومة إلى قطاع الأعمال
طلب ترخيص اللافتات	إجرائية	لا	تقليدية غير إلكترونية	آلية جزئياً	نعم	نعم	نعم	لا	خدمة تهم مجموعة أو قطاع من المستفيدين	من الحكومة إلى قطاع الأعمال
طلب تفتيش صحي للموافقة على أنشطة	تفاعلية	لا	تقليدية غير إلكترونية	آلية جزئياً	نعم	لا	لا	لا	خدمة تهم عدد كبير من المستفيدين	من الحكومة إلى الأفراد, من الحكومة إلى قطاع الأعمال
تعديل ترخيص بلدي (نشاط - لافتة - عمال)	إجرائية	لا	تقليدية غير إلكترونية	آلية	نعم	نعم	نعم	لا	خدمة تهم مجموعة أو قطاع من المستفيدين	من الحكومة إلى الأفراد, من الحكومة إلى قطاع الأعمال
طلب تصريح طاولات أمام المحل	إجرائية	لا	تقليدية غير إلكترونية	آلية جزئياً	نعم	نعم	لا	نعم	خدمة تهم مجموعة أو قطاع من المستفيدين	من الحكومة إلى قطاع الأعمال
إلغاء تصريح بلدي	إجرائية	لا	تقليدية غير إلكترونية	آلية جزئياً	نعم	لا	نعم	لا	خدمة تهم عدد كبير من المستفيدين	من الحكومة إلى الأفراد, من الحكومة إلى قطاع الأعمال
إصدار الإنذارات والإخطارات وَاوامر الإغلاق للمحلات	إجرائية	لا	تقليدية غير إلكترونية	آلية جزئياً	نعم	لا	نعم	لا	خدمة تهم عدد كبير من المستفيدين	من الحكومة إلى الأفراد, من الحكومة إلى قطاع الأعمال
تسجيل عقود استثمار البلدية	إجرائية	لا	تقليدية غير إلكترونية	آلية	نعم	نعم	نعم	لا	خدمة تهم مجموعة أو قطاع من المستفيدين	من الحكومة إلى قطاع الأعمال
خدمة دفع ضرائب الفنادق والمطاعم	إجرائية	لا	تقليدية غير إلكترونية	آلية جزئياً	نعم	نعم	نعم	لا	خدمة تهم مجموعة أو قطاع من المستفيدين	من الحكومة إلى قطاع الأعمال
طلب إيجار مسرح المدينة بحديقة القرم	إجرائية	لا	تقليدية غير إلكترونية	آلية جزئياً	نعم	نعم	نعم	لا	خدمة تهم مجموعة أو قطاع من المستفيدين	من الحكومة إلى قطاع الأعمال, من الحكومة إلى الحكومة

الاسم العربي	طبيعة الخدمة	خدمة موسمية	قنوات توفير الخدمة الحالية	وضعية ميكنة الإجراءات الداخلية	القابلية للجاهزية الإلكترونية	تستلزم رسوماً	قابل للتسليم الفوري	هل الخدمة تتطلب زيارة مواقع	القيمة الاستراتيجية	متلقي الخدمة
إصدار تصريح مواقف مركبات جديد	إجرائية	لا	متاحة إلكترونياً، تقليدية غير إلكترونية	آلية	نعم	نعم	نعم	لا	خدمة تهم عدد كبير من المستخدمين	من الحكومة إلى الأفراد، من الحكومة إلى قطاع الأعمال
تجديد تصريح موقف مركبة مدفوع القيمة	إجرائية	لا	متاحة إلكترونياً، تقليدية غير إلكترونية	آلية	نعم	نعم	نعم	لا	خدمة تهم مجموعة أو قطاع من المستخدمين	من الحكومة إلى الأفراد، من الحكومة إلى قطاع الأعمال
تصريح وقوف مجاني	إجرائية	لا	تقليدية غير إلكترونية	آلية جزئياً	نعم	نعم	نعم	لا	خدمة تهم عدد ضغير من المستخدمين	من الحكومة إلى الأفراد
حجز مواقف معينة لغرض وقوف مركبات موظفي الشركة أو	إجرائية	لا	تقليدية غير إلكترونية	آلية جزئياً	نعم	نعم	لا	نعم	خدمة تهم عدد ضغير من المستخدمين	من الحكومة إلى الأفراد، من الحكومة إلى قطاع الأعمال
تحويل تصريح وقوف من منطقة لمنطقة أخرى	إجرائية	لا	تقليدية غير إلكترونية	آلية جزئياً	نعم	نعم	نعم	لا	خدمة تهم مجموعة أو قطاع من المستخدمين	من الحكومة إلى الأفراد، من الحكومة إلى قطاع الأعمال
طلب نسخ اضافية لمخططات اباحة بناء	إجرائية	لا	متاحة إلكترونياً، تقليدية غير إلكترونية	آلية جزئياً	نعم	نعم	نعم	لا	خدمة تهم عدد ضغير من المستخدمين	من الحكومة إلى الأفراد، من الحكومة إلى قطاع الأعمال
طلب تقرير عن معاملات مكتب استشاري	إجرائية	لا	متاحة إلكترونياً، تقليدية غير إلكترونية	آلية	نعم	نعم	نعم	لا	خدمة تهم مجموعة أو قطاع من المستخدمين	من الحكومة إلى الأفراد، من الحكومة إلى قطاع الأعمال
دفع مخالفات مواقف المركبات 1	إجرائية	لا	تقليدية غير إلكترونية	آلية جزئياً	نعم	نعم	نعم	لا	خدمة تهم مجموعة أو قطاع من المستخدمين	من الحكومة إلى الأفراد، من الحكومة إلى قطاع الأعمال
طلب تسجيل مسمى مبنى	إجرائية	لا	تقليدية غير إلكترونية	آلية جزئياً	نعم	نعم	نعم	لا	خدمة تهم عدد ضغير من المستخدمين	من الحكومة إلى الأفراد
تسجيل المركبات والسلع الداخلة للسوق	إجرائية	لا	تقليدية غير إلكترونية	آلية جزئياً	نعم	نعم	نعم	لا	خدمة تهم مجموعة أو قطاع من المستخدمين	من الحكومة إلى الأفراد، من الحكومة إلى قطاع الأعمال
الابلاغ عن الانشطة ومخالفات الابنية	تفاعلية	لا	متاحة إلكترونياً، تقليدية مطورة	آلية جزئياً	نعم	لا	لا	نعم	خدمة تهم عدد كبير من المستخدمين	من الحكومة إلى الأفراد، من الحكومة للمجتمع
مكافحة الحشرات والقوارض والزواحف بكافة أنواعها	تفاعلية	لا	متاحة إلكترونياً، تقليدية مطورة، تقليدية غير إلكترونية	آلية جزئياً	نعم	لا	لا	نعم	خدمة تهم عدد كبير من المستخدمين	من الحكومة إلى الأفراد، من الحكومة إلى قطاع الأعمال، من الحكومة إلى الحكومة، من الحكومة للمجتمع
مراقبة المواد الغذائية ومقاومة الغش في	تفاعلية	لا	تقليدية غير إلكترونية	آلية جزئياً	لا	لا	نعم	نعم	خدمة تهم عدد كبير من المستخدمين	من الحكومة إلى الأفراد، من الحكومة إلى قطاع الأعمال
بلاغات عن المحلات التي تزاول أنشطة صحية وغذائية	تفاعلية	لا	متاحة إلكترونياً، تقليدية مطورة	آلية جزئياً	نعم	لا	لا	نعم	خدمة تهم عدد كبير من المستخدمين	من الحكومة إلى الأفراد، من الحكومة إلى قطاع الأعمال، من الحكومة للمجتمع

الاسم العربي	طبيعة الخدمة	خدمة موسمية	قنوات توفير الخدمة الحالية	وضعية ميكنة الإجراءات الداخلية	القابلية للجاهزية الإلكترونية	تستلزم رسوماً	قابل للتسليم الفوري	هل الخدمة تتطلب زيارة مواقع	القيمة الاستراتيجية	متلقي الخدمة
خدمات المقابر العامة (نقل - غسل -صلاه - دفن )	تفاعلية	لا	متاحة إلكترونياً, تقليدية مطورة, تقليدية غير الإلكترونية	آلية جزئياً	نعم	لا	لا	نعم	خدمة تهم عدد كبير من المستخدمين	من الحكومة إلى الأفراد, من الحكومة للمجتمع
إتلاف المواد الغذائية	تفاعلية	لا	متاحة إلكترونياً, تقليدية مطورة	آلية جزئياً	نعم	لا	لا	نعم	خدمة تهم عدد كبير من المستخدمين	من الحكومة إلى قطاع الأعمال, من الحكومة إلى الأفراد, من الحكومة للمجتمع
طلب إنشاء طرق مسفلته	تفاعلية	لا	تقليدية مطورة, متاحة إلكترونياً	آلية جزئياً	نعم	لا	لا	نعم	خدمة تهم عدد كبير من المستخدمين	من الحكومة إلى الأفراد, من الحكومة للمجتمع
طلب وضع كاسرات سرعة	تفاعلية	لا	متاحة إلكترونياً, تقليدية مطورة, تقليدية غير الإلكترونية	آلية جزئياً	نعم	لا	لا	نعم	خدمة تهم مجموعة أو قطاع من المستخدمين	من الحكومة إلى الأفراد, من الحكومة للمجتمع
طلب إنارة جديدة للمنطقة	تفاعلية	لا	متاحة إلكترونياً, تقليدية مطورة	آلية جزئياً	نعم	لا	لا	نعم	خدمة تهم عدد كبير من المستخدمين	من الحكومة إلى الأفراد, من الحكومة للمجتمع
طلب صيانة إنارة	تفاعلية	لا	متاحة إلكترونياً, تقليدية مطورة	آلية جزئياً	نعم	لا	لا	نعم	خدمة تهم عدد كبير من المستخدمين	من الحكومة إلى الأفراد, من الحكومة للمجتمع
طلب صيانة وتركيب الإشارات المرورية	تفاعلية	لا	متاحة إلكترونياً, تقليدية مطورة	آلية جزئياً	نعم	لا	لا	نعم	خدمة تهم مجموعة أو قطاع من المستخدمين	من الحكومة إلى الأفراد, من الحكومة للمجتمع
طلب عونوة مبني	إجرائية	لا	تقليدية غير الإلكترونية	آلية جزئياً	نعم	نعم	لا	نعم	خدمة تهم عدد كبير من المستخدمين	من الحكومة إلى قطاع الأعمال
شرطة النخيل وقطع وتقليم الأشجار	تفاعلية	لا	متاحة إلكترونياً, تقليدية مطورة, تقليدية غير الإلكترونية	آلية جزئياً	نعم	لا	لا	نعم	خدمة تهم عدد كبير من المستخدمين	من الحكومة إلى الحكومة, من الحكومة للمجتمع, من الحكومة إلى الأفراد
طلب صيانة الحدائق ومرافقها	تفاعلية	لا	متاحة إلكترونياً, تقليدية مطورة, تقليدية غير الإلكترونية	آلية جزئياً	نعم	لا	لا	نعم	خدمة تهم عدد كبير من المستخدمين	من الحكومة إلى الأفراد, من الحكومة إلى قطاع الأعمال, من الحكومة للمجتمع
طلب صيانة أنابيب الري وتسرباتها	تفاعلية	لا	متاحة إلكترونياً, تقليدية مطورة, تقليدية غير الإلكترونية	آلية جزئياً	نعم	لا	لا	نعم	خدمة تهم عدد كبير من المستخدمين	من الحكومة إلى الأفراد, من الحكومة للمجتمع
طلب توفير شتلات الزينة للجمهور	تفاعلية	لا	تقليدية غير الإلكترونية	يدوى	نعم	لا	لا	لا	خدمة تهم مجموعة أو قطاع من المستخدمين	من الحكومة إلى الأفراد, من الحكومة إلى الحكومة
طلب ترخيص بلدى للمركبات التجارية	إجرائية	لا	تقليدية غير الإلكترونية	آلية جزئياً	نعم	نعم	نعم	لا	خدمة تهم مجموعة أو قطاع من المستخدمين	من الحكومة إلى الأفراد, من الحكومة إلى قطاع الأعمال
طلب تراخيص سيارات ( الأجرة - تعليم السياقة )	إجرائية	لا	تقليدية غير الإلكترونية	آلية جزئياً	نعم	نعم	نعم	لا	خدمة تهم مجموعة أو قطاع من المستخدمين	من الحكومة إلى الأفراد, من الحكومة إلى قطاع الأعمال



الاسم العربي	طبيعة الخدمة	خدمة موسمية	قنوات توفير الخدمة الحالية	وضعية ميكنة الإجراءات الداخلية	القابلية للجاهزية الإلكترونية	تستلزم رسوماً	قابل للتسليم الفوري	هل الخدمة تتطلب زيارة مواقع	القيمة الاستراتيجية	متلقي الخدمة
تراخيص ماكينات السحب الآلي	إجرائية	لا	تقليدية غير إلكترونية	آلية جزئياً	نعم	نعم	لا	نعم	خدمة تهم مجموعة أو قطاع من المستفيدين	من الحكومة إلى قطاع الأعمال
تراخيص المطبوعات	إجرائية	لا	تقليدية غير إلكترونية	آلية جزئياً	نعم	نعم	نعم	لا	خدمة تهم مجموعة أو قطاع من المستفيدين	من الحكومة إلى قطاع الأعمال
استخراج تصريح وقوف لغرض الدعاية	إجرائية	لا	تقليدية غير إلكترونية	آلية جزئياً	نعم	نعم	لا	نعم	خدمة تهم مجموعة أو قطاع من المستفيدين	من الحكومة إلى قطاع الأعمال
طلب تغيير مقاول لمشروع بناء	إجرائية	لا	تقليدية غير إلكترونية	آلية جزئياً	نعم	نعم	نعم	لا	خدمة تهم مجموعة أو قطاع من المستفيدين	من الحكومة إلى قطاع الأعمال
طلب عدم ممانعة لفحص التربة	إجرائية	لا	تقليدية غير إلكترونية	آلية جزئياً	نعم	نعم	نعم	لا	خدمة تهم مجموعة أو قطاع من المستفيدين	من الحكومة إلى قطاع الأعمال
عدم ممانعة لطاء المبنى باللون غير	إجرائية	لا	تقليدية غير إلكترونية	آلية جزئياً	نعم	نعم	نعم	لا	خدمة تهم عدد كبير من المستفيدين	من الحكومة إلى قطاع الأعمال
تسجيل شركة في نظام المشتريات والمناقصات	إجرائية	لا	تقليدية غير إلكترونية	آلية جزئياً	نعم	نعم	نعم	لا	خدمة تهم مجموعة أو قطاع من المستفيدين	من الحكومة إلى قطاع الأعمال
طلب تصريح قطع جبل لتوصيل خدمات	إجرائية	لا	تقليدية غير إلكترونية	آلية جزئياً	نعم	نعم	نعم	لا	خدمة تهم مجموعة أو قطاع من المستفيدين	من الحكومة إلى قطاع الأعمال
طلب اعتماد مسار عبور خدمات	إجرائية	لا	تقليدية غير إلكترونية	آلية جزئياً	نعم	نعم	لا	نعم	خدمة تهم مجموعة أو قطاع من المستفيدين	من الحكومة إلى قطاع الأعمال
طلب تصريح حفر لا يشمل قطع شارع	إجرائية	لا	تقليدية غير إلكترونية	آلية جزئياً	نعم	نعم	لا	لا	خدمة تهم مجموعة أو قطاع من المستفيدين	من الحكومة إلى قطاع الأعمال
أعمال حفر تتضمن قطع طريق مسفلت	إجرائية	لا	تقليدية غير إلكترونية	آلية جزئياً	نعم	نعم	لا	نعم	خدمة تهم مجموعة أو قطاع من المستفيدين	من الحكومة إلى قطاع الأعمال
طلب تصريح نقل الحمولة الثقيلة	إجرائية	لا	تقليدية غير إلكترونية	آلية جزئياً	نعم	نعم	نعم	لا	خدمة تهم مجموعة أو قطاع من المستفيدين	من الحكومة إلى قطاع الأعمال
طلب شهادة دفن	إجرائية	لا	تقليدية غير إلكترونية	آلية جزئياً	نعم	نعم	نعم	لا	خدمة تهم عدد صغير من المستفيدين	من الحكومة إلى الأفراد
ادخال ونقل مخلفات ونفايات إلى مرادم البلدية	إجرائية	لا	تقليدية غير إلكترونية	يدوي	نعم	نعم	نعم	لا	خدمة تهم عدد كبير من المستفيدين	من الحكومة إلى الأعمال، من الحكومة إلى الحكومة
خدمة ذبح المواشي بالمسلك البلدي	إجرائية	لا	تقليدية غير إلكترونية	يدوي	لا	نعم	نعم	لا	خدمة تهم مجموعة أو قطاع من المستفيدين	من الحكومة إلى الأفراد، من الحكومة إلى قطاع الأعمال
طلب اباحة بناء بدل فاقد والموافقات المعتمدة إلكترونياً	تفاعلية	لا	تقليدية غير إلكترونية، متاحة إلكترونياً	آلية	نعم	لا	نعم	لا	خدمة تهم عدد صغير من المستفيدين	من الحكومة إلى الأفراد، من الحكومة إلى قطاع الأعمال، من الحكومة إلى الحكومة

الاسم العربي	طبيعة الخدمة	خدمة موسمية	قنوات توفير الخدمة الحالية	وضعية ميكنة الإجراءات الداخلية	القابلية للجاهزية الإلكترونية	تستلزم رسوماً	قابل للتسليم الفوري	هل الخدمة تتطلب زيارة مواقع	القيمة الاستراتيجية	متلقي الخدمة
طلب طباعة إستمارة تجديد عقد إيجار(السكني فقط) (إلكترونيا	تفاعلية	لا	متاحة إلكترونياً	آلية	نعم	لا	نعم	لا	خدمة تهم عدد كبير من المستخدمين	من الحكومة إلى الأفراد
الإستعلام عن مخالفات مواقف المركبات	تفاعلية	لا	متاحة إلكترونياً	آلية	نعم	لا	نعم	لا	خدمة تهم مجموعة أو قطاع من المستخدمين	من الحكومة إلى قطاع الأعمال
الإستعلام عن أي معاملة مسجلة بالبلدية عن طريق رقم الطلب	تفاعلية	لا	متاحة إلكترونياً, تقليدية مطورة	آلية	نعم	لا	نعم	لا	خدمة تهم عدد كبير من المستخدمين	من الحكومة إلى الأفراد, من الحكومة إلى قطاع الأعمال, من الحكومة إلى الحكومة
متابعة المناقصات	تفاعلية	لا	متاحة إلكترونياً, تقليدية غير إلكترونية	آلية	نعم	لا	نعم	لا	خدمة تهم مجموعة أو قطاع من المستخدمين	من الحكومة إلى قطاع الأعمال
خدمة التذكير على موعد تجديد (عقود الإيجار- التراخيص البلدية- تصاريح المواقف)	معلوماتية	لا	متاحة إلكترونياً	آلية	نعم	لا	نعم	لا	خدمة تهم مجموعة أو قطاع من المستخدمين	من الحكومة إلى الأفراد, من الحكومة إلى قطاع الأعمال
خدمة الإبلاغ عن حالة المعاملة أياً باستخدام الرسائل النصية القصيرة	معلوماتية	لا	متاحة إلكترونياً	آلية	نعم	نعم	نعم	لا	خدمة تهم مجموعة أو قطاع من المستخدمين	من الحكومة إلى الأفراد, من الحكومة إلى قطاع الأعمال
خدمة الإستعلام عن بيانات تخص الموظف	تفاعلية	لا	متاحة إلكترونياً	آلية	نعم	لا	نعم	لا	خدمة تهم عدد صغير من المستخدمين	من الحكومة إلى موظفيها
طلب إخراج حيوانات سائبة محجوزة في شراء عطاءات المناقصات والمزايدات	إجرائية	لا	تقليدية غير إلكترونية	يدوي	نعم	نعم	نعم	لا	خدمة تهم عدد صغير من المستخدمين	من الحكومة إلى الأفراد
إسترجاع تأمين لتصريح حفريات توصيل خدمات	إجرائية	لا	تقليدية غير إلكترونية	آلية جزئياً	نعم	نعم	نعم	لا	خدمة تهم مجموعة أو قطاع من المستخدمين	من الحكومة إلى قطاع الأعمال
طلب إسترجاع تأمين إباحات بناء صغرى	إجرائية	لا	تقليدية غير إلكترونية	آلية جزئياً	نعم	لا	لا	نعم	خدمة تهم مجموعة أو قطاع من المستخدمين	من الحكومة إلى الأفراد, من الحكومة إلى قطاع الأعمال
طلب إسترجاع تأمين إكمال بناء بالمديرينات	إجرائية	لا	تقليدية غير إلكترونية	آلية جزئياً	لا	لا	لا	نعم	خدمة تهم مجموعة أو قطاع من المستخدمين	من الحكومة إلى قطاع الأعمال
عدم ممانعة لعمل مظلة خارج القطعة	إجرائية	لا	تقليدية غير إلكترونية	آلية جزئياً	نعم	نعم	نعم	لا	خدمة تهم عدد صغير من المستخدمين	من الحكومة إلى الأفراد
عدم ممانعة لتزكيب اللافقات الإرشادية على الطرق	إجرائية	لا	تقليدية غير إلكترونية	آلية جزئياً	نعم	نعم	لا	نعم	خدمة تهم مجموعة أو قطاع من المستخدمين	من الحكومة إلى الأفراد, من الحكومة إلى قطاع الأعمال, من الحكومة إلى الحكومة

الاسم العربي	طبيعة الخدمة	خدمة موسمية	قنوات توفير الخدمة الحالية	وضعية ميكنة الإجراءات الداخلية	القابلية للجاهزية الإلكترونية	تستلزم رسوماً	قابل للتسليم الفوري	هل الخدمة تتطلب زيارة مواقع	القيمة الاستراتيجية	متلقي الخدمة
عدم ممانعة لتسوية موقع قبل البناء	إجرائية	لا	تقليدية غير إلكترونية	آلية جزئياً	نعم	نعم	نعم	لا	خدمة تهم عدد ضغير من المستفيدين	من الحكومة إلى قطاع الأعمال, من الحكومة إلى الأفراد
ترخيص بلدي لتثبيت لاقطة دعائية على أسطح التصديق على التذاكر	إجرائية	لا	تقليدية غير إلكترونية	آلية جزئياً	نعم	نعم	لا	لا	خدمة تهم مجموعة أو قطاع من المستفيدين	من الحكومة إلى قطاع الأعمال
التصديق على التذاكر	إجرائية	لا	تقليدية غير إلكترونية	آلية جزئياً	نعم	نعم	لا	لا	خدمة تهم مجموعة أو قطاع من المستفيدين	من الحكومة إلى قطاع الأعمال
شراء تذاكر مواقف المركبات	إجرائية	لا	متاحة إلكترونياً, تقليدية مطورة	آلية	نعم	نعم	نعم	لا	خدمة تهم مجموعة أو قطاع من المستفيدين	من الحكومة إلى الأفراد, من الحكومة إلى قطاع الأعمال
سداد قيمة أضرار حوادث الطرق على	إجرائية	لا	تقليدية غير إلكترونية	آلية جزئياً	نعم	نعم	لا	لا	خدمة تهم مجموعة أو قطاع من المستفيدين	من الحكومة إلى الأفراد, من الحكومة إلى قطاع الأعمال
طلب إلغاء مخالفة مواقف	إجرائية	لا	متاحة إلكترونياً, تقليدية غير إلكترونية	آلية جزئياً	نعم	لا	لا	لا	خدمة تهم عدد ضغير من المستفيدين	من الحكومة إلى الأفراد, من الحكومة إلى قطاع الأعمال
سداد إيجار الموقع المستثمر	إجرائية	لا	تقليدية غير إلكترونية	آلية جزئياً	نعم	نعم	نعم	لا	خدمة تهم مجموعة أو قطاع من المستفيدين	من الحكومة إلى قطاع الأعمال
خدمة البريد الإلكتروني للموظفين	تفاعلية	لا	متاحة إلكترونياً	آلية	نعم	لا	نعم	لا	خدمة تهم عدد ضغير من المستفيدين	من الحكومة إلى موظفيها